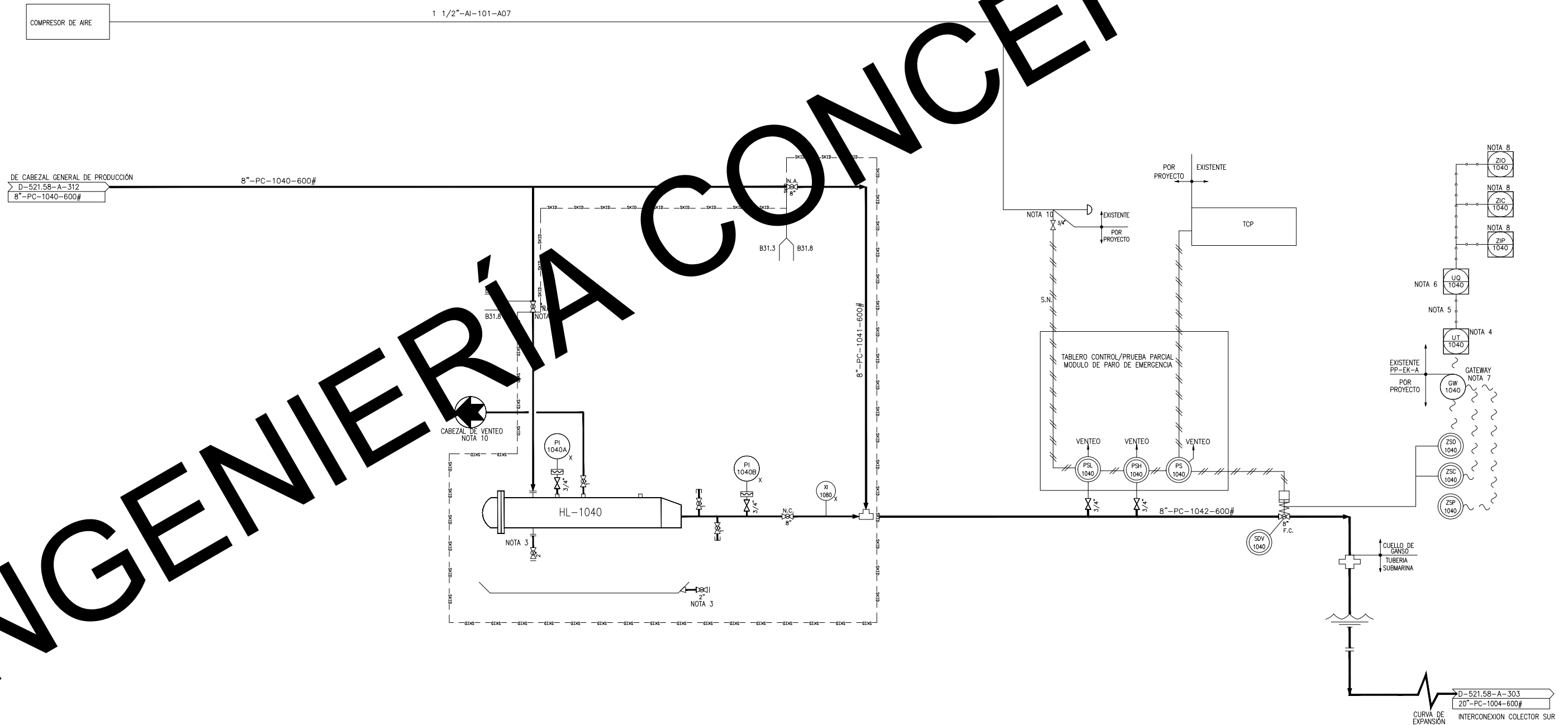










TAMAÑO: 8" X 12", CLASE 600, HORIZONTAL  
CÓDIGO: ANSI/ASME B31.8

4.-CONVERTIDOR DE DATOS DE LOS INSTRUMENTOS INALÁMBRICOS DE MODBUS RTU A REDES TCP/IP LOCALIZADO EN EL GABINETE DE COMUNICACIONES DCE001-GAB001 DENTRO DEL CUARTO DE CONTROL DE LA PLATAFORMA DE PERFORACIÓN Y SUMINISTRADA EN LA ETAPA DE CONSTRUCCIÓN PARA LA INTEGRACIÓN A LAS SEÑALES INALÁMBRICAS.

- 5.-SERIAL ENVIADA POR FIBRA OPTICA A LA PLATAFORMA EK-A.
- 6.-UPRR DEL SERVIDOR DE PROCESO LOCALIZADO EN EL CUARTO DE CONTROL DE LA PLATAFORMA EK-A.
- 7.-GATEWAY SMART WIRELESS LOCALIZADO EN CAMPO PARA TRANSMISION DE DATOS DESDE LOS INSTRUMENTOS INALAMBRICOS EN UNA ESTRUCTURA INALAMBRICA BAJA LA NORMA IEEE 802.15.4 PARA USM DE 2.4GZ.
- 8.-SENALES CONFIGURADAS EN EL SISTEMA DE PROCESO DE LA PLATAFORMA EK-A/PLATAFORMA DE OPERACION.
- 9.-VALVULA INYECTORA DE ESTACIONES CERCA DE LA PLATAFORMA DE PROCESO.
- 10.-LÍNEA DE INTERCONEXION A LOS SERVIDORES AUXILIARES FORMA PARTE DE LOS ALMACENES DE LA CONTRATISTA.



EDICIÓN	REV.	REVISIONES DESCRIPCIÓN	FECHA	POR	Vo Bo.	NUM.	DIBUJOS DE REFERENCIA	APROBADO POR PEP	 PEMEX EXPLORACION Y PRODUCCION		 Epi GRUPO SAGMAG		DIBUJO	ERICA ISLAS G.	"OLEOGASODUCTO DE 20" Ø x 5.9 KM APROX. DE LA PLATAFORMA BALAM-TB HACIA EK-A/PERFORACIÓN (COLECTOR SUR), INCLUYE TRES RAMALES DE 8" Ø HACIA LAS PLATAFORMAS BALAM-TA, EK-TB Y EK-TA Y UN OLEODUCTO DE 8" Ø x 0.5 KM APROX. DE LA PLATAFORMA BALAM-1 HACIA BALAM-TA" DIAGRAMA DE TUBERÍAS E INSTRUMENTOS PLATAFORMA BALAM-TA	No. PROY. 640835809	D-521.58-A-306 1DE2	REV. -
-	-	PLANO DE REFERENCIA	02/07/18	GGP	LMV	D-521.58-A-312	DIAGRAMA DE TUBERÍAS E INSTRUMENTOS OBRA SOBRE CUBIERTA PLATAFORMA BALAM-TA	ING. J. RAMÓN CASTILLO SÁNCHEZ	 PEMEX EXPLORACION Y PRODUCCION	 Epi GRUPO SAGMAG	ELABORO	ING. CÉSAR GONZÁLEZ P.						
						D-521.58-A-303	DIAGRAMA DE TUBERÍAS E INSTRUMENTOS OLEOGASODUCTO DE 20" (COLECTOR SUR), INTERCONEXIONES SUBMARINAS DE PLATAFORMAS BALAM-TA, EK-TB Y EK-TA	SUPERVISOR			REVISÓ	ING. LEONEL MARTÍNEZ U.						
											VERIFICÓ	ING. JESÚS A. URBINA P.						
								ING. J. FERMIN ORTEGA ACEVES				VALIDÓ	ING. JOSÉ L. YAÑEZ L.					
DD-MM-AA		RESIDENTE						RESIDENTE	 PEMEX EXPLORACION Y PRODUCCION		 Epi GRUPO SAGMAG		ESC. S/E	ACOT. EN: S/A				
									 PEMEX EXPLORACION Y PRODUCCION		 Epi GRUPO SAGMAG		DIBUJO ELABORADO EN: MÉXICO D.F.		02-07-18	ORDEN DE SERVICIO OS-58		